

■ トーンチャイム トーンチャイム音域表はスズキwebサイトでご覧いただけます。

HB-250N



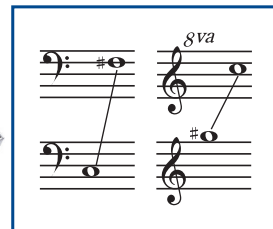
トーンチャイム全音域4オクターブ半のうち、中心となる2オクターブ25音のセットです。まずはこのセットを揃えましょう。ケースは可搬性に優れたキャスター付きです。



詳細はコチラ

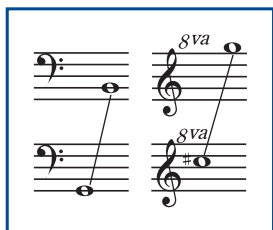


HB-120AN



HB-250Nにプラスして、音域を上下に広げる12音セットです。HB-250NとHB-120ANで3オクターブをカバーします。ケースは可搬性に優れたキャスター付きです。

HB-120B



HB-250N、HB-120ANにプラスして、音域を上下に広げる12音セットです。HB-250N、HB-120AN、HB-120Bで4オクターブをカバーします。トーンチャイムの中で、最高音を含むセットです。

HB-7CN



HB-250N、HB-120AN、HB-120Bにプラスして、低音側に音域を広げる7音セットです。トーンチャイムの中で最低音を含むセットです。

HB-160



幹音13音、派生音3音の16音セットです。幹音を主にした1オクターブ程度の簡単な演奏をお考えの方に適したお求めやすいセットです。

HB-100



幹音8音、派生音2音の10音セットです。トーンチャイムをお試しになってみたい方や、トーンチャイムを使つての音あそびなどをお考えの方に適したセットです。

| 品番 | 音域 | 本体音名表示 | 寸法* (cm) | 重量 (kg) | 付属品 | 税込価格 (税抜価格) |
|------------|--|---|--------------|---------|------------------------|-------------------|
| ☆ HB-250N | クロマチック25音 $g^1 \sim g^3$ | $G_4 \sim G_6$ | 38×13.5×67.5 | 11.4 | ケース、六角棒スバナ×3、ヘッドフェルト×5 | 107,800 (98,000) |
| ☆ HB-120AN | 12音 $c^1 \sim f^{\#1} \cdot g^{\#3} \sim c^4$ (派生音含む) | $C_4 \sim F_4^{\#} / G_4^b \cdot G_6^{\#} / A_6^b \sim C_7$ | 37.5×10.5×52 | 9.5 | ケース | 79,200 (72,000) |
| ☆ HB-120B | 12音 $g \sim b \cdot c^{\#4} \sim g^4$ (派生音含む) | $G_3 \sim B_3 \cdot C_7^{\#} / D_7^b \sim G_7$ | 70×12×35 | 7.9 | ケース | 85,800 (78,000) |
| ☆ HB-7CN | クロマチック7音 $c \sim f^{\#}$ | $C_3 \sim F_3^{\#} / G_3^b$ | 100×16×63 | 22.7 | ケース・六角棒スバナ×3 | 132,000 (120,000) |
| ☆ HB-160 | 16音 $a^1 \sim f^{\#2} (b^{\#1} \cdot f^{\#2} \cdot b^{\#2})$ | $A_4 \sim F_5$ (幹音のみ)・ $A_4^{\#} / B_4^b$ ・ $F_5^{\#} / G_5^b$ ・ $A_5^{\#} / B_5^b$ | 58×8×37 | 5.3 | ケース・六角棒スバナ×1 | 66,000 (60,000) |
| ☆ HB-100 | 10音 $c^3 \sim c^4 (f^{\#3} \cdot b^{\#3})$ | $C_6 \sim C_7$ (幹音のみ)・ $F_6^{\#} / G_6^b$ ・ $A_6^{\#} / B_6^b$ | 34×8×28 | 2.5 | ケース・六角棒スバナ×1 | 41,800 (38,000) |

*寸法は持ち手を上にしたときのケースの外寸を幅×奥行き×高さで示したものです。